



**Herzlich Willkommen zur
Jahrespressekonferenz 2016!**



Berlin ist nicht, Berlin wird immer

Wir gestalten die Stadt der Zukunft intelligent



- Berlin wird attraktiver: um hier zu leben (+ **48.000 Einwohner** gegenüber dem Vorjahr) und um hier Urlaub zu machen (30 Mio. Übernachtungen 2015, + **5 %** zum Vorjahr)
- Das bedeutet für uns:
 - **wachsende Infrastruktur** - Kapazität der Werke und Netze
 - **zunehmende Bebauung** - Lösungen für Regenwasser
- **Wir wollen die Stadt der Zukunft mitgestalten**, z. B.
 - intelligente Lösungen für Regenwasser
 - intelligente Steuerung von Netzen und Anlagen
 - grabenlose Bauverfahren werden wichtiger
 - Fernablesungen von Wasserzählern
 - vollständig elektronische Vergaben unserer Aufträge
 - ...

Unser Jahr 2015 in Zahlen



Wasser und Abwasser



Investitionen



Beschäftigte

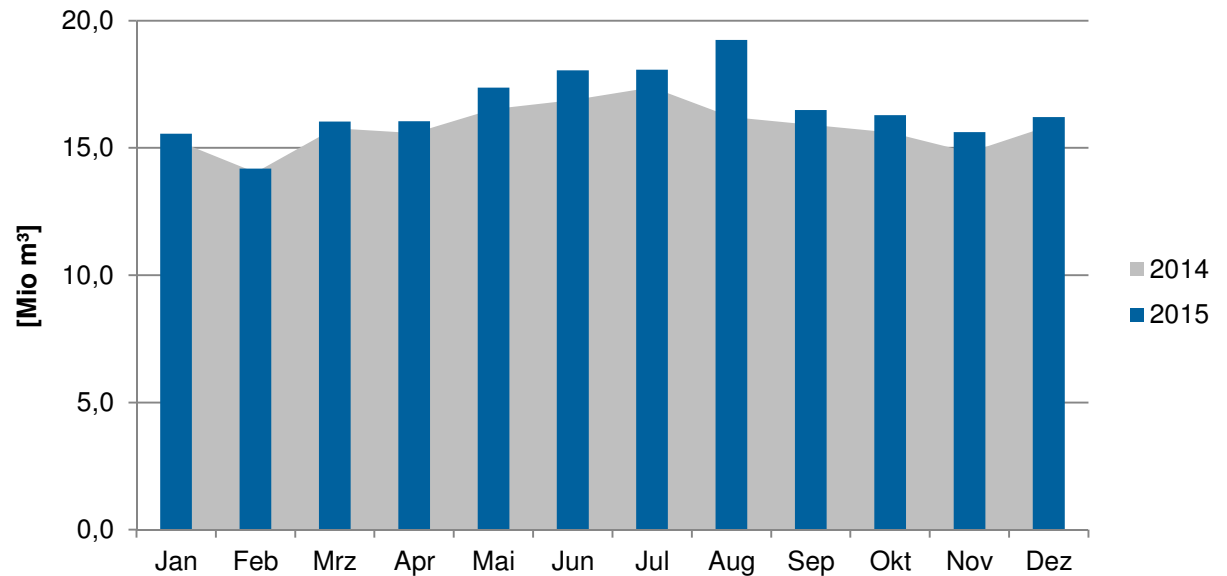


Wetter + Wachstum = Absatzplus

Richtungsänderung nach 25 Jahren?



- **Wasserverkauf in Berlin steigt um 5 %** im Vergleich zum Vorjahr auf 199,2 Mio. m³
- Gründe:
 - Unsere Stadt wächst: Zuzug aus dem In- und Ausland, Geflüchtete, mehr Touristen
 - Wetter: trockenes Frühjahr, heißer Sommer



Wirtschaftliche Kennzahlen 2015

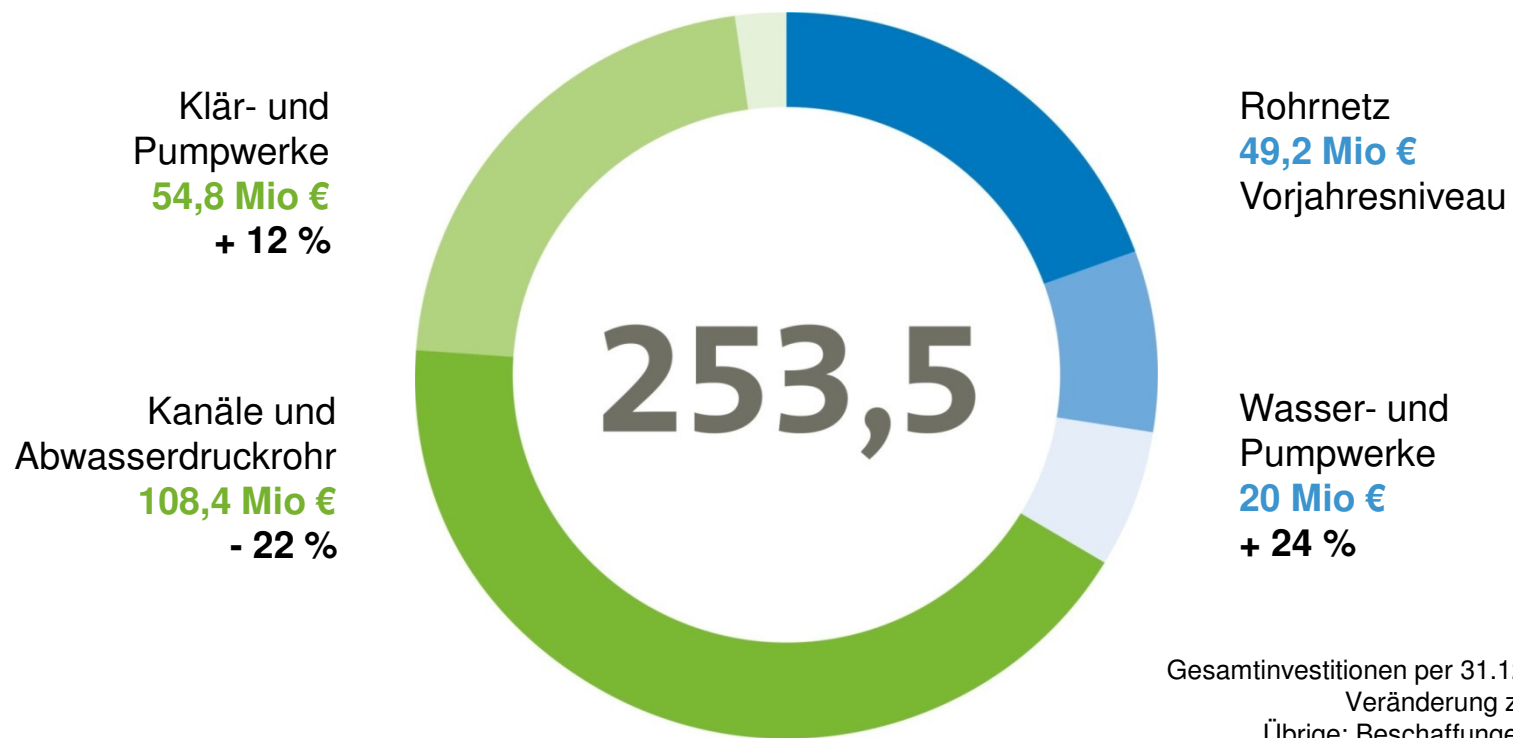
Umstrukturierung spiegelt sich im Ergebnis



	2015	Δ Vorjahr
Umsatz	1.049,8 Mio. €	-6,2 %
Ergebnis vor Zinsen und Steuern	294,2 Mio. €	-15,1 %
Jahresüberschuss	320,9 Mio. €	+132,0 %
Bilanzsumme	7.087,2 Mio. €	+6,8 %
Bilanzgewinn (Ausschüttung Land Berlin vor Kapitalertragsteuer)	89,1 Mio. €	-10,7 %

Investitionen weiter auf hohem Niveau

Über die Hälfte der Investitionen gingen in Netze

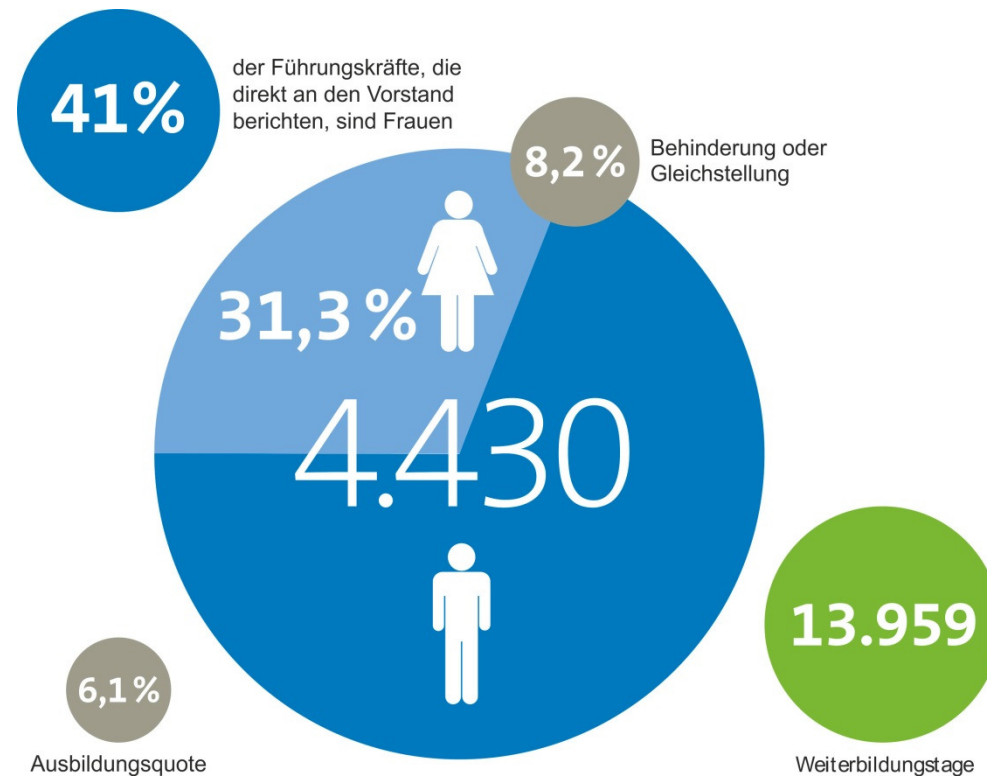


Gute Arbeit, gute Leute

Bildung und faire Löhne



- 41 % der **Führungskräfte**, die an den Vorstand berichten, sind Frauen.
- Mit 241 **Auszubildenden** in 18 Berufen ist die Ausbildungsquote von 6,1 Prozent weiterhin hoch.
- **Gleichwertige Bezahlung** von Frauen und Männern ist bei uns selbstverständlich.



HORIZONTE für Geflüchtete

Vom Praktikant zum Azubi

12 Plätze für Jugendliche mit Startschwierigkeiten und junge Geflüchtete

- Seit 2010 wird jährlich sechs Jugendlichen mit Startschwierigkeiten eine Einstiegsqualifizierung zur Vorbereitung auf eine reguläre Berufsausbildung ermöglicht.
- Dieses Engagement wird 2016 im Programm HORIZONTE um sechs Plätze für junge Geflüchtete erweitert. Sie erhalten zusätzlich zu Betriebspraktika sozialpädagogische Betreuung und Sprachunterricht.



Amtlich: Kundenservice über Benchmark

Tarife gesunken, Leistungen und Zufriedenheit gestiegen



- **Trinkwassertarif** 2014 und **Schmutzwassermengentarif** 2015 **gesenkt**. Trotz steigender Anforderungen halten wir die **Tarife konstant**.
- Ergebnisse BDEW-Servicemonitor: Unser **Kundenservice** ist durchgängig **besser als der Benchmark**.
- **Kundenzufriedenheit** soll weiter steigen, Ziel ist es der **persönlichste und leistungsstärkste Kundenservice der Branche** zu werden.
- Neue **App** mit mobiler Zählerstandeingabe und Wissenswertem zur Wasserqualität.
- **Kundenbeirat** begleitet und berät bei wichtigen Fachthemen.

Attraktive Wasserforschung

Projekte als Magnet für Dritt- und Fördermittel



- Anwendungsorientierte Forschung zur **Sicherung der Qualität** und Optimierung des Betriebs
- **Partner** in vielen Projekten sind Universitäten, Kompetenzzentrum Wasser Berlin und Unternehmen



83,2 Mio. €
Gesamt-
fördermittel

25,2 Mio. €
Anteil Dritter

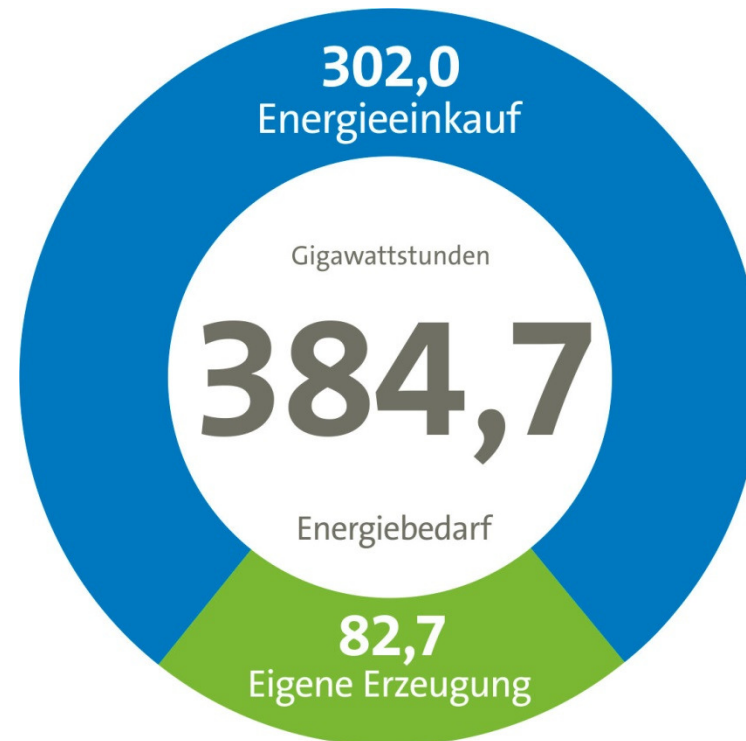
7,3 Mio. €
Forschungs-
gelder BWB

Hier harmonisieren Strom und Wasser

Nachhaltige Energiebilanz



- **erneuerbare Energien liefern 22 % des Bedarfs:**
 - Klärschlamm/Biogas
 - Wind
 - Wärme aus Abwasser
 - Photovoltaik
- **10 %** der Pkw-Flotte durch **Elektrofahrzeuge** ersetzt
- nur **Grünstrom** gekauft
- Wasserversorgung energie zertifiziert



Mieterstrom: Öko, regional und günstig

Berliner Stadtwerke bauen Kapazitäten auf



- **Kapazitäten** zur Versorgung von **10.000 Haushalten** stehen zur Verfügung
- Weitere Windprojekte in der Entwicklung
- **Kooperationen** mit Wohnungsgesellschaften für Mieterstromprojekte: erste Projekte in Pankow und Hellersdorf, weitere werden folgen
- Berliner Stadtwerke versorgen derzeit rund **1.100 Kunden**



Ausblick: Wir suchen engagierte Beschäftigte und bieten attraktive Arbeitsbedingungen



- Hoher **Altersdurchschnitt bietet Herausforderungen und Chancen.**
- Fachliches Know-how und der Erfahrungsschatz der älteren Beschäftigten für das Unternehmen erhalten (Wissensmanagement und Know-how-Transfer).
- Fachliche **Qualifikationen** aller Beschäftigten erhalten und lebenslange Kompetenzentwicklung ausbauen.
- **Rekrutierung junger Beschäftigter** findet im Wettbewerb um Talente statt. Die BWB halten ihre eigenen Beschäftigten und gewinnen neue Mitarbeiterinnen und Mitarbeiter über attraktive Arbeitsbedingungen.

Wir schaffen eine starke Arbeitgebermarke.

Ausblick: Investitionen

Zusätzliche Technik sichert Umwelt und Kosten



- Bis 2021 werden mehr als **2 Milliarden € investiert**.
- **Europäische Wasserrahmenrichtlinie:** Aufgrund der strengeren Anforderungen an die Oberflächengewässer wird die Reinigungsleistung der Klärwerke und der Speicherraum für Regenfälle weiter erhöht werden. Die Investitionen in eine **4. Reinigungsstufe** belaufen sich auf mehr als 600 Mio. €.
- Die Verbrennungskapazitäten für **Klärschlamm** werden perspektivisch sinken. Deshalb werden wir eine **zweite eigene Klärschlammverbrennung** bauen.
- **Unsere Stadt wächst** und mit ihr unsere **Infrastruktur**.

Politik: Turbo-Internet ja, aber nicht im Kanal

Klärschlamm: Gesetze machen den Abfall zum Wertstoff

- Das generelle „**Acker-Verbot**“ für **Klärschlamm** und das **P-Recycling-Gebot** aus Klärschlammaschen verteuern die Entsorgung. Wir sorgen vor und setzen auf **ausgewogene Regelungen für unbedenklichen Schlamm**.
- Der Breitbandkabelausbau und die geplante Verlegung von **Breitbandkabeln in Kanälen** führen zu einer Vielzahl von Problemen, die den **Betrieb des Kanalnetzes** erheblich **beeinträchtigen**.
- Wir sind **gegen TTIP**, da wir fürchten, dass unsere **hohen Standards** in punkto Umwelt, Material und Technik durch die Hintertür **ausgehebelt** werden.



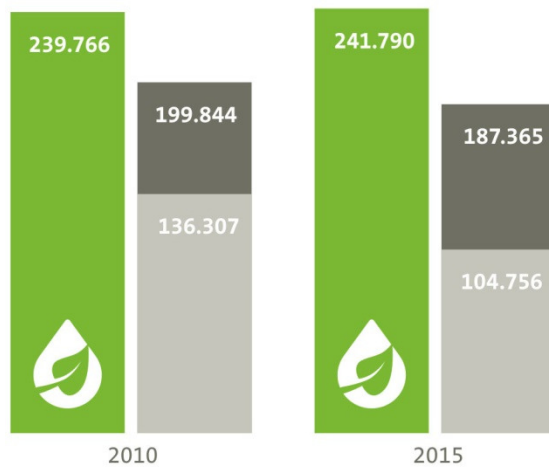
Vielen Dank für Ihre Aufmerksamkeit.

Energieeinsatz sinkt

Einsparungen und Eigenerzeugung wirken



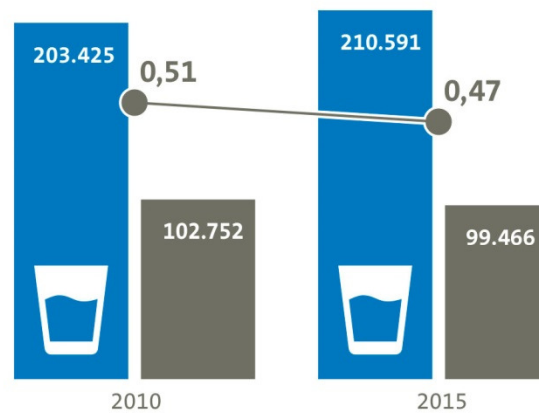
Abwassermengen und Stromverbrauch



Steigende Abwassermengen mit weniger Strom gereinigt. Der Anteil an selbst produziertem Strom steigt.

- Gereinigte Abwassermenge (Tm³)
- Stromverbrauch gesamt (MWh)
- Strombezug fremd (MWh)

Energieeinsatz für die Trinkwasserbereitstellung



Sinkender Stromverbrauch pro Kubikmeter bereitgestelltem Trinkwasser.

- Trinkwassermenge (Tm³)
- Strombedarf (MWh)
- Strombedarf je Kubikmeter (KWh)